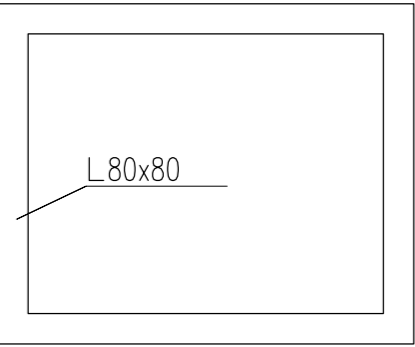


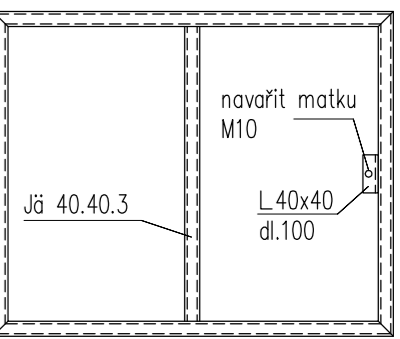
rám do podlahy

1:20



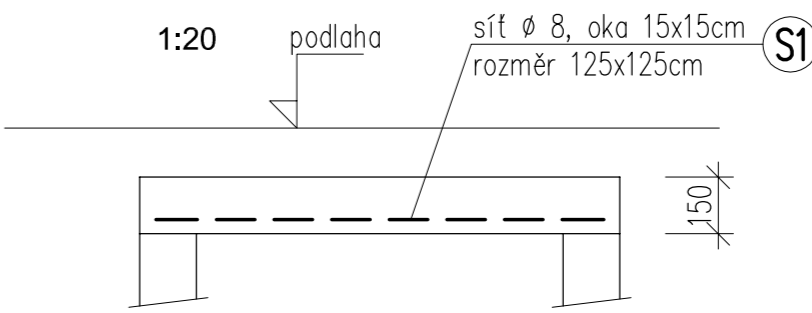
rám poklopu

1:20



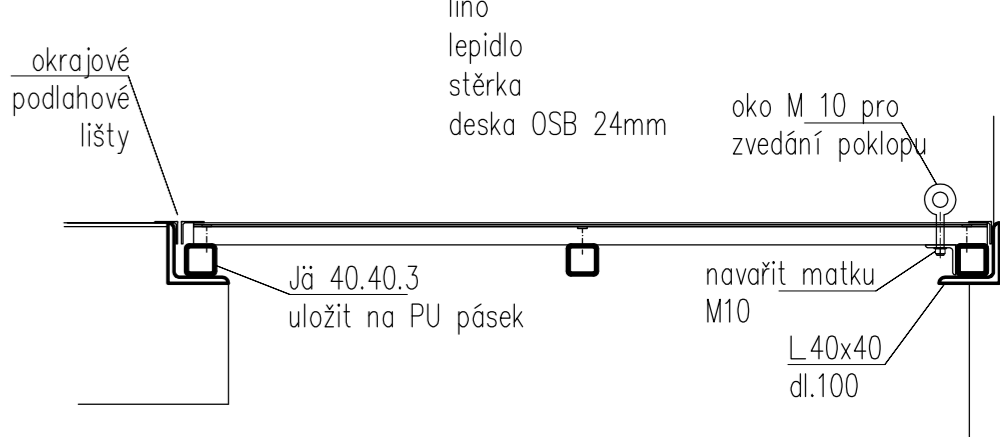
řez B - B

1:20

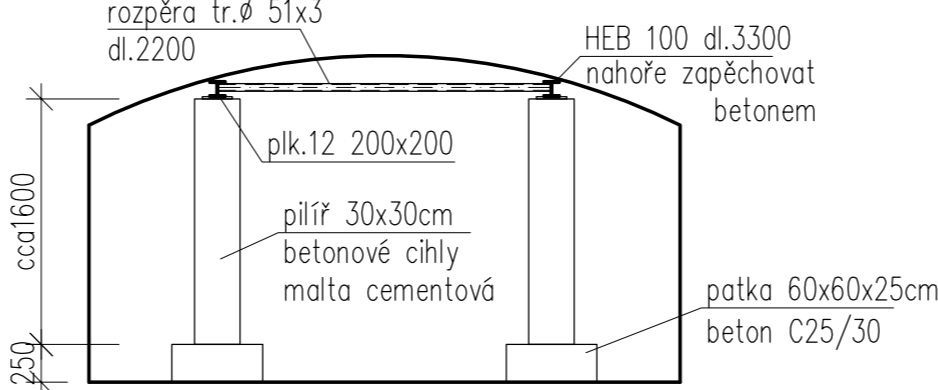


řez C - C

1:10



řez A - A



VÝPIS OCELI

HEB 100	dl.3300,	4 ks,	270 kg
HEB 100	dl.2500,	2 ks,	105 kg
tr 51x3	dl.2200,	4 ks,	32 kg
I 140	dl.1300,	3 ks,	56 kg
I 120	dl. 900,	1 ks,	10 kg
L 80x80	celkem 4,0bm,	40 kg	
Jä 40.40.3	celkem 4,7bm,	17 kg	
L 40x40	celkem 0,1bm,	1 kg	
ocel S235	celkem	531 kg	

VÝPIS VÝZTUŽE

S1	Ø 8x150x150, 2x3m, 1 ks, 32kg
beton	C25/30 XC3, XF1

profese **STATIKA STAVEB - ing V.Diviš, Dalovice, tel. 602 824 647**

datum 11/2020

projektant Ing. Helena Michálková – PPP, Nová Kyselka

stupeň DPS

investor SPRÁVA ŽELEZNIC s.o. – Praha, ul. Dílžďená 1003/7

formát 1050x420

měřítko 1:50

kóty mm

Stavebné konstrukční řešení

čís.výkr. D.1.2- 02

OPRAVY KONSTRUKCÍ v 1.PP

Blatno u Jesenice ON - oprava (fasáda, střecha, VPP)